

**MAN'GO 12**

Gemaakt op 9 april 2021 om 07:27:06 UTC

Technische fiche :

# **MAN'GO 12**



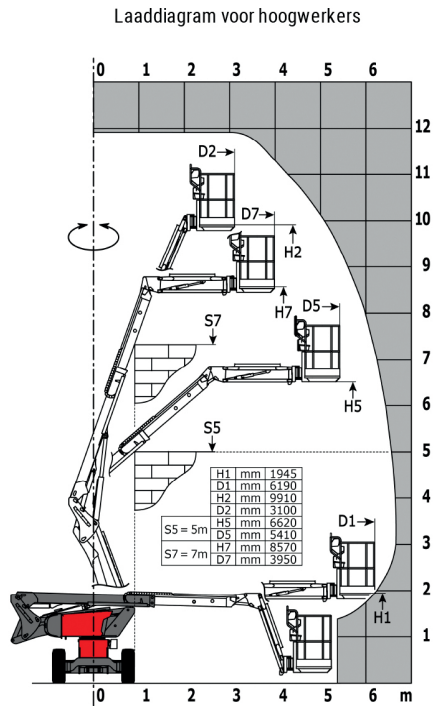


| Hoedanigheid                                  |         | Metrisch  |
|---|---------|---|
| Werkhoogte                                    | h21     | 11.91 m   |
| Platformhoogte                                | h7      | 9.91 m  |
| Max. bereik                                   | r1      | 6.69 m  |
| Overhang                                      | h31     | 4.8 m   |
| Slingerbeweging (beneden)                     |         | +70 °   |
| Platformcapaciteit                            | Q       | 230 kg  |
| Rotatie bovenwagen                            |         | 350 °   |
| Rotatie werkkooi (rechts / links)             |         | 70 ° / 66 °   |
| Aantal personen (binnen / buiten)             |         | 2 / 2   |
| Gewicht en afmetingen                         |         |   |
| Eigen gewicht*                                |         | 4150 kg   |
| Afmeting van het platform (lengte x breedte)  | lp / ep | 1.5 m x 0.98 m  |
| Totale breedte                                | b1      | 1.8 m   |
| Totale lengte                                 | l1      | 5.5 m   |
| Totale hoogte                                 | h17     | 2.02 m  |
| Totale lengte transport                       | l9      | 4.5 m   |
| Totale hoogte transport                       | h18     | 2.49 m  |
| Vloerhoogte (ingang)                          | h20     | 0.3 m   |
| Oscillatielengte                              | l13     | 1.46 m  |
| Verstelling tegengewicht (bovenwagen aan 90°) | a7      | 0.19 m  |
| Draaistraat binnenkant                        | b13     | 1.71 m  |
| Buitenste draaicirkel                         | Wa3     | 4.11 m  |
| Bodemvrijheid in het midden van de wielbasis  | m2      | 0.32 m  |
| Wielbasis (y)                                 | y       | 2 m   |
| Prestatie                                     |         |   |
| Rijsnelheid - ingetrokken                     |         | 5.2 km/h  |
| Rijsnelheid - opgeheven                       |         | 1 km/h  |
| Stijgvermogen                                 |         | 40 %  |
| Maximale scheefstand                          |         | 4 °   |
| Banden  |         |   |
| Uitrusting banden                             |         | Massieve banden uitgehard   |
| Aandrijfwielen (voor / achter)                |         | 2 / 2   |
| Stuurwielen (voor / achter)                   |         | 2 / 0   |
| Geremde wielen / wielen                       |         | 2 / 2   |
| Motor/accu                                    |         |   |
| Merk / Motomodel                              |         | Kubota - D1105-E4B  |
| Motomom                                       |         | Stage V   |
| I.C. Motorvermogen / Vermogen (kW)            |         | 26 Hp / 18.5 kW   |
| Diverse                                       |         |   |
| Bodemdruk                                     |         | 15 daN/cm <sup>2</sup>  |
| Hydraulische druk                             |         | 398 Bar   |
| Inhoud hydraulische tank                      |         | 60 l  |
| Inhoud brandstoftank                          |         | 53 l  |
| Lawaai in de omgeving (Lwa)                   |         | < 100 dB(A)   |
| Trillingen op het geheel handen/armen         |         | < 2.5 m/s <sup>2</sup>  |
| Dagelijks verbruik **                         |         | 4.41 l  |
| This machine is in compliance with:           |         | Europese richtlijnen: 2006/42/EG - Machines (herziening EN280:2013) - 2004/108/EG (EMC) - 2006/95/EG (Laagspanning) |

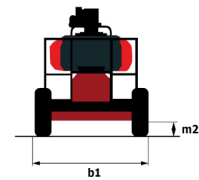
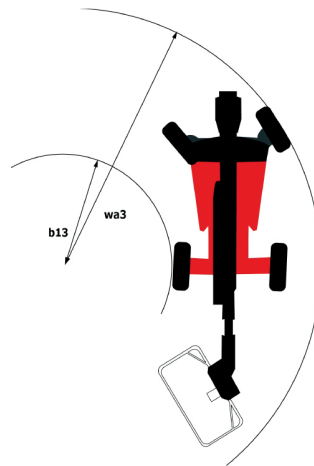
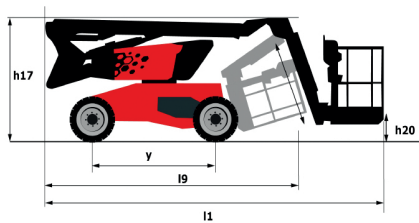
\*Varies according to options and standards of the country to which the machine is delivered

\*\* Volgens "REDUCE-cyclus"

## Lastendiagram



## Tekening met afmetingen





## Uitrusting

### Standaard

3 Gelijktijdige bewegingen  
 Bediening toerental via stang  
 Beschemkap voor bedieningspaneel  
 Blokkering differentiaal  
 Brandstofmeter met een laag-niveau-indicator  
 CAN bus technologie  
 Claxon en lichtindicator (helling, overbelasting, dalen)  
 Claxon in werkkooi  
 Dodemanspedaal  
 Eco-modus  
 Gondel 1.500 mm  
 Handmatige nooddaalfunctie  
 Jib  
 Ontgrendeling kantelen  
 Proportionele bediening  
 Schakelaar noodstop in werkkooi en op benedenbediening  
 Snelle toegang tot componenten  
 Urenteller  
 Vereenvoudigd systeem van heffen

### Optioneel

110- of 230V-stekker met differentieelschakelaar  
 Afsluitbare afdekkappen op bovenwagen  
 Afsluitbare dop brandstoftank  
 Afsluiting van de batterij  
 Bescherming van bediening beneden  
 Biologisch afbreekbare olie  
 Boordgenerator (3,5 of 5 kW)  
 Geluidsignaal bij alle bewegingen  
 Geluidsignaal bij rijden  
 Highly capacity battery  
 Katalytische zuiveraar  
 Niet markerende banden  
 Olie voor lage temperaturen  
 Rapport eerste controle vóór inbedrijfstelling  
 SMS : Safe Man System  
 Spark arrester  
 Startonderbreker met code  
 Veiligheidshamas  
 Voorbereiding luchtslang in mast  
 Water heater  
 Watervoorziening  
 Working light